



Upgraded
Comprehensive
Patient
Care

Družina in sodelovanje z družino v primarnem nivoju ZV

Funkcije družine

K družini usmerjena obravnava

Doc. dr. Danica Rotar Pavlič, dr. med.

Vsebina



- Izhodišča
- Primer
- Družina – kdaj je potrebno temeljitejše sodelovanje
- Timski pristop
- Zaključek

Izhodišča



- V vseh družbah je družina osnovna socialna enota.
- V mnogih sistemih zdravstvenega varstva je pomembna enota zdravstvene oskrbe.
- Družinska medicina obravnava družine v njihovem naravnem okolju.
- Ocena družine na domu ima diagnostični pomen in terapevtsko vrednost.

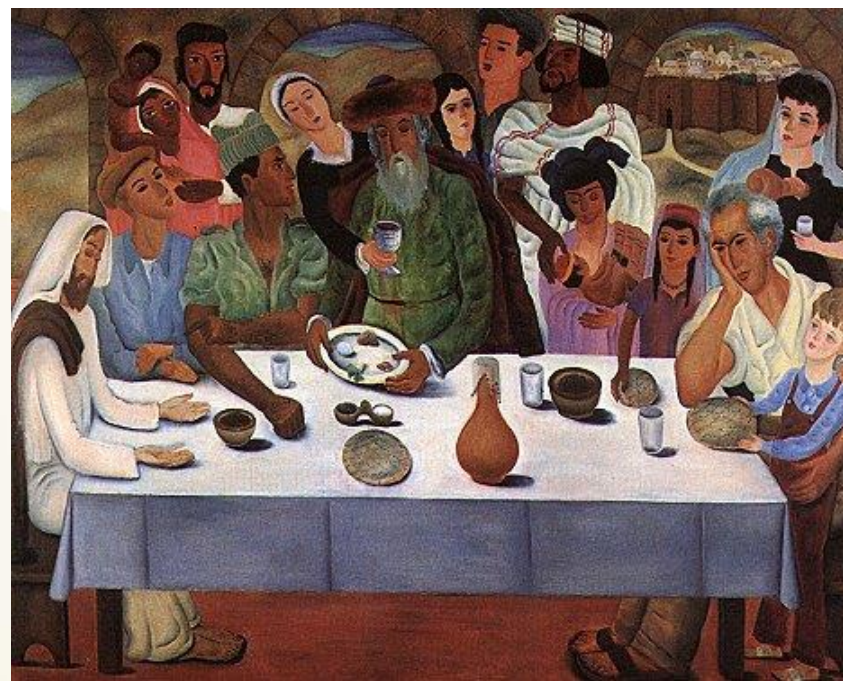


Pomembni so podatki ...



- **Tip družine**
- **Stopnja družinskega ciklusa**
- **Podsistemi, meje med podsistemi**
- **Medsebojni odnosi**
- **Dominantni družinski član**
- **Reakcije družine na bolezni**
- **Etnično in kulturno ozadje**
- **Družinska anamneza**
- **Rekreacija in preživljanje prostega časa**
- **Družinsko okolje**
- **Ekonomsko stanje družine**
- **Odnos do zdravja in zdravstvene službe**

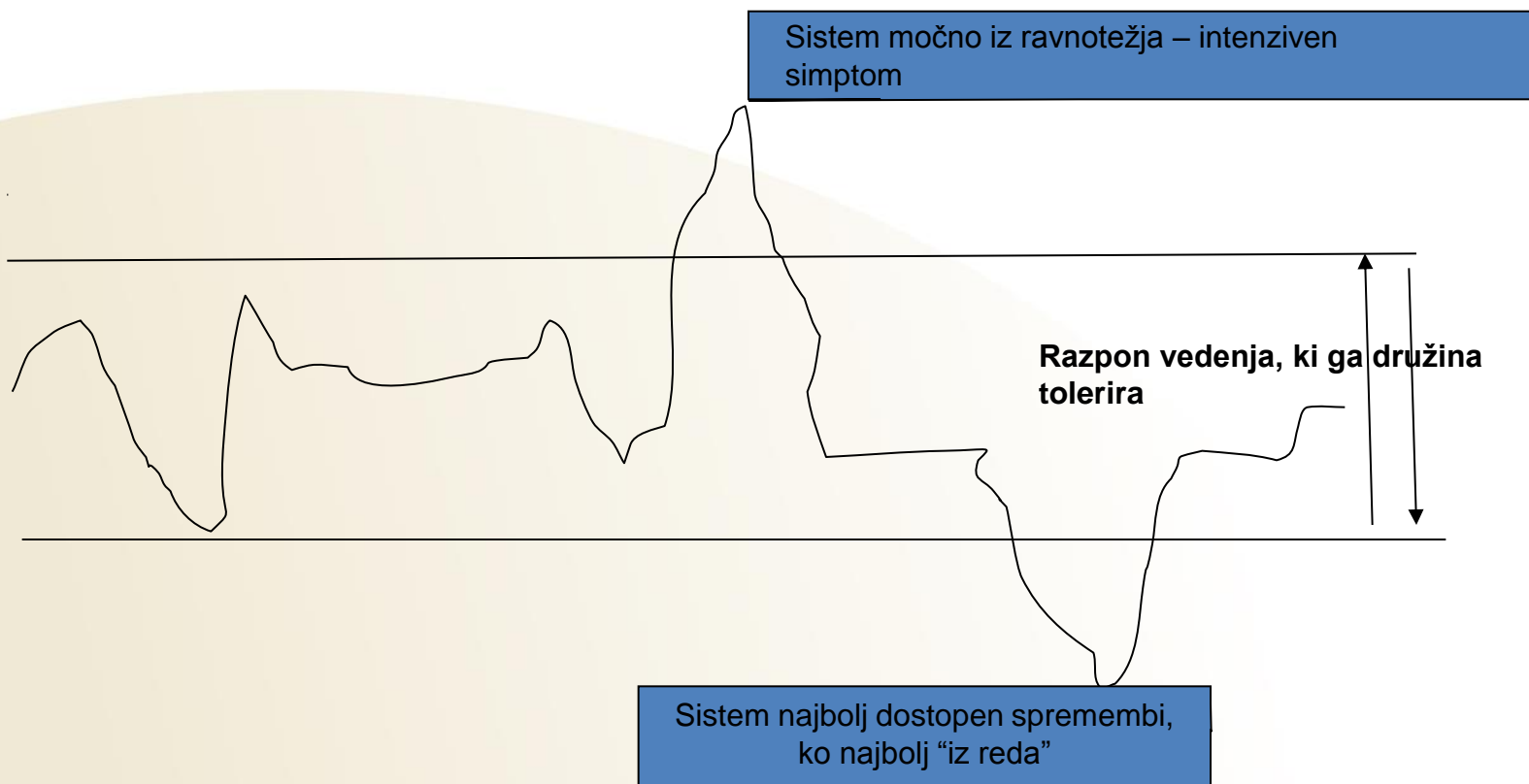
Večina družin in skupnosti deluje brez vsake potrebe po vključevanju zdravstvenega tima



Družinski sistem – Simptom - Sprememba



- Uravnavanje sistema / homeostaza

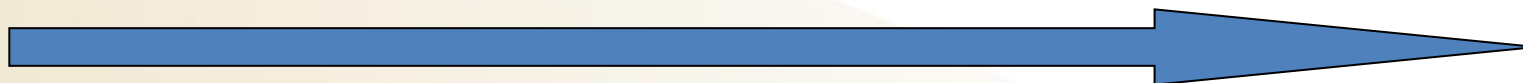


Simptom: telesna bolezen, duševna ali vedenjska motnja, vedenje povezano s kriznimi situacijami oziroma nepredvidenimi stresorji (nesreča, ločitev, ...)

Upgraded
Comprehensive
Patient
Care

Vertikalni stresorji

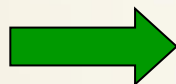
(družinski načini komunikacije,
miti, skrivnosti, "dediščina")



čas

Horizontalni stresorji

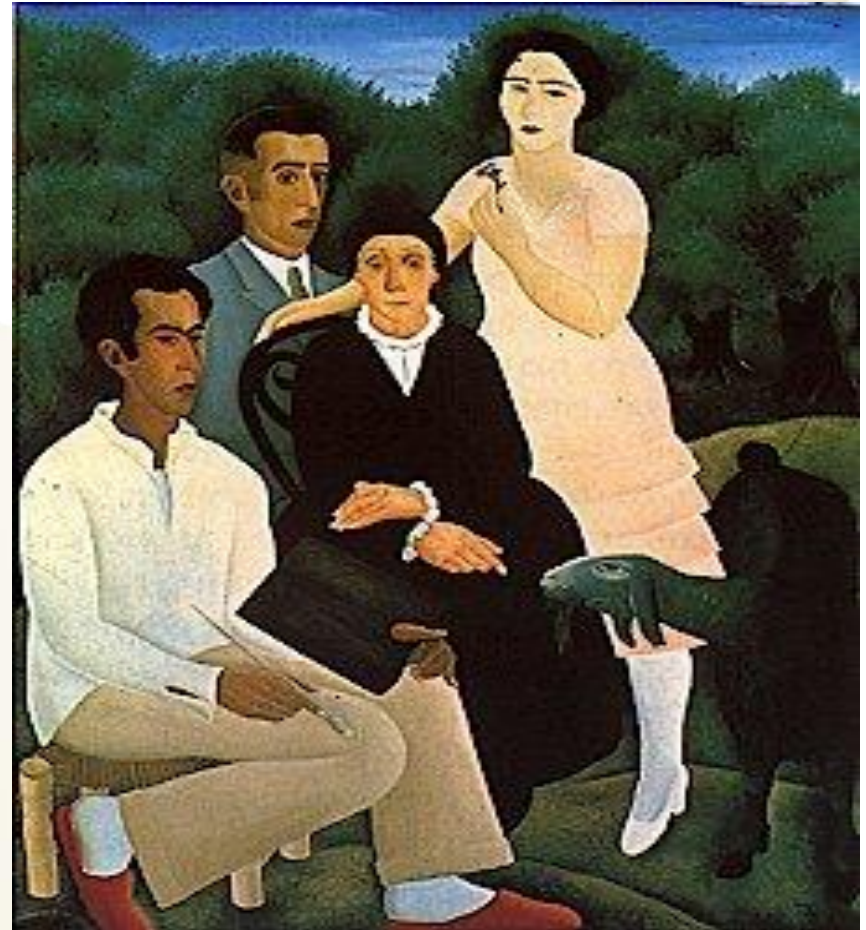
- razvojni - prehodi življenjskega cikla
- nepredvidljivi



Predstavitev simptoma/problema

Upgraded
Comprehensive
Patient

- Kaj je trenutni, aktualni problem?
- Zakaj se je zadeva zgodila, kaj se je zgodilo?
- Zakaj je problem prisoten sedaj?
- Kaj je po bolnikovem mnenju vzrok težav?
- Česa se bolnik najbolj boji?
- Kaj bolnik od nas pričakuje?
- Kako problem vpliva na funkcionalno sposobnost bolnika?



Brankina zgodba



- V ordinaciji se je oglasila gospodična Branka (30 let, ime ter ostali podatki so je spremenjeni) Srednje trgovske šole nikoli ni zaključila. V starosti 10 mesecev je prebolela virusni meningitis.
- Brezposelna.
- Nizko samospoštovanje, depresivna ...
- Oče ima več napredovalih kroničnih bolezni.
- Glavni organizator oskrbe je mama.

Sodelovanje s sekundarnim in terciarnim nivojem



- Branka je bila leta 2008 bila operirana (odstranjen levi hipokampus, amigdala in sprednja spodnja tretjina temporalnega režnja na levi strani).
- Po operaciji so se epileptični napadi še pojavljali.
- Nevrolog: pogoste spremembe terapije.

Diagnostični postopek

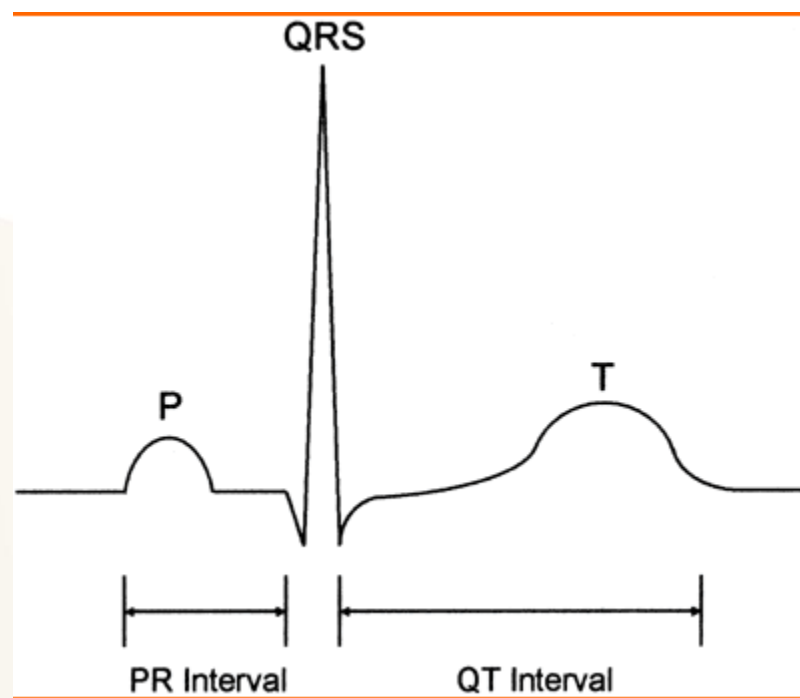


- Anamneza
 - Telesno stanje
 - Laboratorijske preiskave
 - Napotitve
-
- KAJ BOLNICA PRIČAKUJE OD OBISKA V AMBULANTI?
 - KAJ BO STORILA SREDNJA MEDICINSKA SESTRA, KAJ DIPLMOMIRANA MEDICINSKASESTRA V RADM, KAJ ZDRAVNIK?
 - KAKŠNI SO PACIENTKINI CILJI?
 - KAKŠNI SO CILJI TIMA?

Številne dodatne zadolžitve za tim na primarni ravni



- Srčna aritmija je lahko eden od glavnih vzrokov za nenadno nepričakovano smrt pri bolnikih z epilepsijo.
- Ocena QT podaljšanja pri valproatu, karbamazepinu, topiramatu
- Laboratorijske kontrole
- Depresija in anatomske spremembe



Sodelovanje s SPIZ, CSD, zavodom za zaposlovanje



- IK: ugotavljajo, da nevrolog še vedno spreminja zdravljenje in se mora ob morebitni novi predstavitvi na IK izreči, da je zdravljenje zaključeno.
- Leta 2011 Zaposlitvena rehabilitacija – ocena za delo v centru Marjetica: zmožna za dela v dnevnih izmenah, brez časovnega pritiska in vsiljenega ritma dela za naloge, ki so dobro strukturirane in rutinske, na delovnem mestu ne sme biti sama in delati s stroji, ki bi jo lahko ogrožali ob izgubi zavesti (psiholog, socialna delavka, MDPŠ, delovni terapevt).
- IK prek CSD: oseba ima pravico do statusa invalida po Zakonu o družbenem varstvu duševnih in telesnih oseb
- SPIZ ugotavlja, da zaradi psiholoških sprememb po številnih napadih zavarovanka za pridobitno delo ni zmožna in da ima popolno nezmožnost za delo.
- Zaključek: prejemnica denarne socialne pomoči (220 Eur/m)



Za tim na primarni ravni se sodelovanje s pacientom in družino nikoli v resnici ne konča

Nivoji pomoči družini in njenim članom

Upgraded
Comprehensive
Patient
Care

- Pogovor z družinskimi člani (npr. heteroanamneza)
- Svetovanje družini ali o družini
- Obravnava družine (svetovalni center, CSD...)
- Družinska terapija (družinski terapevti)



Kdaj se predvsem odločamo za intervencijo?



- Prva registracija
- Kronične bolezni
- Sum na dedne bolezni
- Kompleksne družinske situacije
- Starostniki
- Paliativna oskrba
- Spolna, čustvena in druga zloraba
- Nasilje
- Alkoholizem in druge oblike odvisnosti

Vodenje - cilj



- Je čim večje zmanjšanje bremena bolezni na družino, kar dosežemo z **nadzorom osnovnih bolezni ter drugih kontekstualnih dejavnikov** za nastanek neobvladljivega neravnotežja v družini.





Naloge zdravnika in diplomiranje medicinske sestre (DMS) v referenčni ambulanti družinske medicine (RADM)

Zavedanje, kako sprememba deluje ...



Upgraded
Comprehensive
Patient
Care

- ✓ vsaka sprememba, tudi na bolje, zahteva svojo ceno
- ✓ ne vemo, kakšne odmeve bo sprememba vnesla v sistem
- ✓ cilj je sprememba za spremembo (»meta« sprememba)
- ✓ prevelika vzbudi odpor
- ✓ premajhne nihče ne opazi
- ✓ ravno prav majhna a sistematična

Vir: Rus Makovec




Upgraded
Comprehensive
Patient

Konfrontacija je najmanj učinkovit način vnašanja spremembe



Nevrtalnost in odpiranje rešitev



Upgraded
Comprehensive
Patient
Care

- Nevtralnost profesionalca (razen ob zlorabi in nevarnem simptomu pri nemočnem človeku)
- Spoštljiva radovednost
- Razumevanje procesa spremembe – odpiranje več vrat rešitev
- Profesionalec v poziciji “tistega, ki ne ve”
- Iskanje in ojačanje virov moči (“reframing”)

Indikacije za takojšnje akcijo

Ko gre za zlorabo ali zelo nevaren simptom



Zaključek



- ❖ Ravno v najtežjih družinskih okoliščinah je veliko več upanja, kot si lahko predstavljamo.
- ❖ Drugačno upanje.
- ❖ Upanje, da dobri in slabi dnevi niso bili zaman.
- ❖ Ljubezen in žalost med seboj povezujeta, in nam dajeta moč, da iz sebe prikličemo na dan, kar je najboljšo, je najbolj človeško.