

POMEMBNE INFORMACIJE IN NAPOTKI PRED PREVENTIVNIM PREGLEDOM

Na pregled pridite tešči, razen pri pregledih za voznike amaterje in športnike. Če ste sladkorni bolnik, s seboj prinesite tudi diabetični kartonček.

PLAČILO STORITEV

Vse storitve, ki jih izvaja CMDPŠ so plačljive s strani naročnika.

CENIK STORITEV

Cenik storitev je na voljo v CMDPŠ.

NAČIN PLAČILA

Gotovina, bančna plačilna kartica (MAESTRO, MASTERCARD, VISA, KARANTA, BA).

Delovne organizacije storitve CMDPŠ plačujejo preko pogodbe. Nudimo možnost popusta za večje delovne organizacije.

Zdravstveni dom Ljubljana, februar 2011



Center medicine dela, prometa in športa (CMDPŠ) v ZD Ljubljana

CMDPŠ izvaja naloge varovanja zdravja in delovne zmožnosti, zgodnjega odkrivanja in preprečevanja bolezni (predvsem poklicnih bolezni, bolezni v zvezi z delom in poškodb pri delu).

KDO SMO?

Center medicine dela, prometa in športa ZD Ljubljana ima dolgoletno tradicijo izvajanja preventivnih zdravstvenih programov z namenom varovanja zdravja aktivne populacije, voznikov motornih vozil in športnikov.

Pri svojem delu sodelujemo s podjetji pri pripravi preventivnih zdravstvenih programov, izvajamo analize delovnih mest, pripravljamo zdravstvene ocene tveganja in sodelujemo pri pripravi obrazcev za invalidsko komisijo.

Sodelujemo s specialisti različnih strok in organiziramo preventivne preglede pri okulistu, otologu, kardiologu, pulmologu, psihologu, pregled dojk, UZ trebuha.

Sodelujemo tudi z Zdravstvenovzgojnim centrom, ki izvaja programe v različnih delavnicah.

PREGLEDI, KI JIH OPRAVLJAMO:

- predhodni preventivni zdravstveni pregledi pred nastopom dela;
- obdobjni in drugi usmerjeni preventivni zdravstveni pregledi delavcev;
- zdravstveni pregledi za posest in nošenje orožja;
- zdravstveni pregledi za voznike motornih vozil vseh kategorij;
- preventivni zdravstveni pregledi športnikov in rekreativcev;
- pregledi pred začetkom šolanja na srednjih šolah in fakultetah;
- managerski pregledi.

KJE SE OPRAVLJAJO PREGLEDI CMDPŠ?

Preglede izvajamo na štirih lokacijah ZD Ljubljana:

- Center (Metelkova ul. 9),
- Fužine (Preglov trg 14),
- Šiška (Derčeva ul. 5),
- Vič (Šestova ul. 10).

KAKO SE NAROČITE?

Po telefonu, po e-pošti.

| ENOTA | TELEFON | FAX | E-NASLOV |
|------------|-------------|--------------|-----------------------|
| ZDL CENTER | 01 4723 748 | 01 472 38 83 | cmdps-center@zd-lj.si |
| ZDL FUŽINE | 01 5472 845 | 01 547 28 05 | cmdps-fuzine@zd-lj.si |
| ZDL ŠIŠKA | 01 5815 332 | 01 505 35 42 | cmdps-siska@zd-lj.si |
| ZDL VIČ | 01 2004 538 | 01 426 18 69 | cmdps-vic@zd-lj.si |

ORDINACIJSKI ČAS

Od ponedeljka do petka od 7.00-14.00h oziroma drugače, če so take potrebe oziroma pogodbene obveznosti do uporabnikov (podjetij).

STORITVE, KI JIH OPRAVLJAMO V CMDPŠ:

- analize delovnih mest z zdravstveno oceno tveganja;
- poročilo o opravljenih obdobjih zdravstvenih pregledih, ki zajema spremljanje izpostavljenosti delavcev različnim obremenitvam pri delu, bolezni po MKB (mednarodna klasifikacija bolezni), rizičnih faktorjev, oceno zdravstvenega stanja in delazmožnosti, poklicnih bolezni in bolezni v zvezi z delom;
- svetovanje pri ergonomskih rešitvah delovnih mest;
- ocena delazmožnosti za potrebe invalidskih postopkov;
- zdravstvena vzgoja v podjetjih;
- sodelovanje v raziskovalnem delu;
- sodelovanje s specialisti drugih strok;
- administrativna opravila (vodenje medicinske dokumentacije, zbiranje podatkov in vodenje evidenc, priprava analiz in poročil, vrednotenje in ocenjevanje rezultatov dela, izdaja strokovnih mnenj, spričeval).

KDO IZVAJA PREGLEDE IN PREISKAVE V CMDPŠ?

Preglede v CMDPŠ izvajajo ekipe, ki jih sestavljajo zdravnik specialist medicine dela, prometa in športa, diplomirana medicinska sestra, višja medicinska sestra in srednja medicinska sestra.

KAJ POTREBUJETE PRI DOLOČENEM PREGLEDU?

Pri pregledu pred zaposlitvijo in za obdobji pregled potrebujete:

- napotnico (obrazec DZS št. 8,204 za predhodni pregled; obrazec DZS št. 8,205 za obdobji pregled);
- zdravstveno kartico;
- očala oz. kontaktne leče, če jih nosite ali jih imate predpisane;
- zdravstveni karton (naročite ga pri vašem izbranemu zdravniku);
- če ste samoplačnik, stroške pregleda plačate v gotovini ali z bančnimi karticami, sicer pregled plača podjetje s fakturo.

Pri pregledu za voznika G,F, AM, A1,A2, A, B, B1, BE,C1, C1E, C, CE,D1,D1E, D, DE kat.:

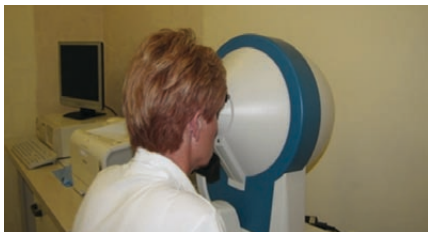
- osebni dokument (osebna izkaznica ali potni list) in vozniško dovoljenje – če podaljšujete veljavnost vozniškega dovoljenja;
- zdravstveno kartico;
- očala oz. kontaktne leče, če jih nosite ali jih imate predpisane;
- zdravstveni karton (naročite ga pri vašem izbranem zdravniku);
- če ste samoplačnik, stroške pregleda plačate v gotovini ali z bančnimi karticami, sicer pregled plača podjetje s fakturo.

Pri pregledu športnika potrebujete:

- zdravstveno kartico,
- izvide specialistov (ortoped, travmatolog, kardiolog, pulmolog...),
- očala oz. kontaktne leče, če jih nosite ali jih imate predpisane.

PREISKAVE, KI JIH OPRAVLJAMO:

- klinični pregled z osnovno biometrijo (telesna masa, telesna višina, indeks telesne mase);
- laboratorijske preiskave krvi in urina ter testiranje urina na droge;
- preiskava vida z Rodenstockovimi aparati;
- niktometrija - preiskava ostrine vida v mraku;
- perimetrija - preiskava vidnega polja;



Pregled vidnega polja s perimetrom

- EKG - preiskava električnega potenciala srčne mišice;



Pregled srca z elektrokardiografom (EKG)

- spirometrija - preiskava pljučne funkcije;



Pregled pljučnih funkcij s spirometrom

- cikloergometrija - preiskava zmogljivosti srčno-žilnega sistema;
- ADG - preiskava sluha;
- BFV - preiskava vzdražnosti ravnotežnostnega aparata;



Pregled ravnotežja z bitermalnim frekvenčnim vestibulografom (BFV)

- rentgensko slikanje pljuč in srca;
- izvajanje drugih preiskav glede na indikacije;
- možnost pregleda pri konziliarnih specialistih: okulist, pulmolog, kardiolog, psiholog, otolog, preiskave z ultrazvokom, pregled dojk, merjenje kostne gostote...